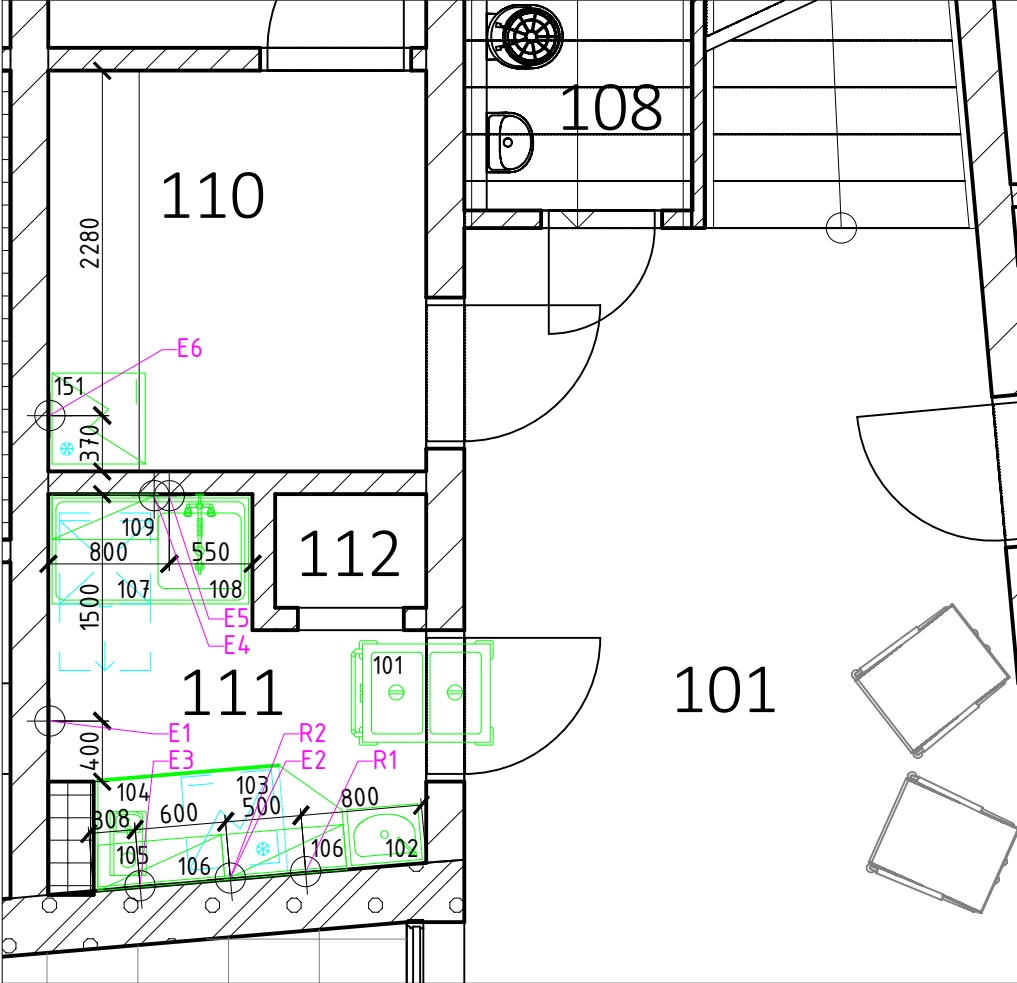
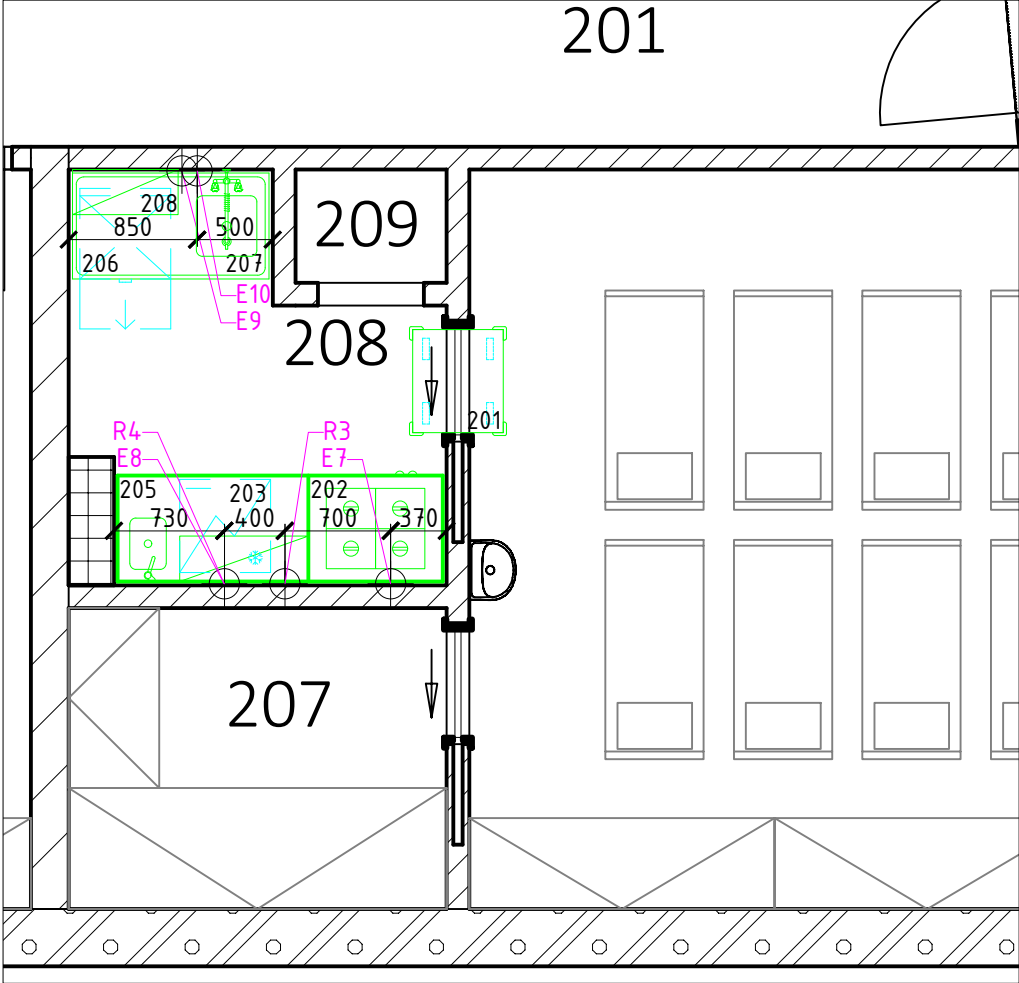


1NP



2NP



LEGENDA ZAŘÍZENÍ:

- VÝDEJ 1NP
- 101 – Vozík vyhřívaný na 2xGN1/1
  - 102 – Umyvadlo s kolenovým ovládáním
  - 103 – Chladicí skříň podstolová
  - 104 – Pracovní stůl s úkosem
  - 105 – Výrobník horké vody
  - 106 – Police nástěnná, 2ks
  - 107 – Mycí stroj podstolový
  - 107.1 – Úpravna vody
  - 108 – Stůl s dřezem a prolisem desky
  - 108.1 – Sprcha pro předmytí
  - 109 – Police nástěnná
- SKLAD
- 151 – Chladicí skříň na bioodpad
- VÝDEJ 2NP
- 201 – Vozík na sběr špinavého nádobí, 3 police
  - 202 – Stůl s vyhřívanou vanou na 2xGN1/1
  - 203 – Chladicí skříň podstolová
  - 204 – Police nástěnná
  - 205 – Pracovní stůl s umyvadlem
  - 205.1 – Stojánková baterie
  - 206 – Mycí stroj podstolový
  - 206.1 – Úpravna vody
  - 207 – Stůl s dřezem a prolisem desky
  - 207.1 – Sprcha pro předmytí
  - 208 – Police nástěnná

ELEKTRO:

P.č.:	Zařízení:	Elektro:	Příkon: (kW)
101	Vozík vyhřívaný na 2xGN1/1	E1 – 230V, zásuvka, v = 1150 mm	1,4
103	Chladicí skříň podstolová	E2 – 230V, zásuvka, v = 650 mm	0,05
105	Výrobník horké vody	E3 – 230V, zásuvka, v = 1150 mm	2,83
107	Mycí stroj podstolový	E4 – 400V, zásuvka, v = 750 mm	6,9
107.1	Úpravna vody	E5 – 230V, zásuvka, v = 750 mm	0,01
151	Chladicí skříň na bioodpad	E6 – 230V, zásuvka, v = 650 mm	0,05
202	Vyhřívaná vana na 2xGN1/1	E7 – 230V, zásuvka, v = 750 mm	1,5
203	Chladicí skříň podstolová	E8 – 230V, zásuvka, v = 650 mm	0,05
206	Mycí stroj podstolový	E9 – 400V, zásuvka, v = 750 mm	6,9
206.1	Úpravna vody	E10 – 230V, zásuvka, v = 750 mm	0,01

Celkový předpokládaný instalovaný příkon: 400V – 13,8 kW  
Koeficient soudobosti 0,7

ELEKTRO (rezerva):

P.č.:	Zařízení:	Elektro:	Příkon: (kW)
	Rezerva zásuvky	R1 – 230V, zásuvka, v = 1150 mm	
	Rezerva zásuvky	R2 – 400V, zásuvka, v = 1250 mm	
	Rezerva zásuvky	R3 – 230V, zásuvka, v = 1150 mm	
	Rezerva zásuvky	R4 – 400V, zásuvka, v = 1250 mm	

Pozn.: U všech nerezových sestav vyvést zemnění, v = 50 mm.  
Všechny značky jsou kótovány od úrovně čisté podlahy.

autorizační razítko	pare	revize
±0,000 = 160,850 m n.m.		

autorizovaná osoba		autor projektu	vypracoval(a)	<div>LIVINGSTAV</div> <div>Ateliér: Hlinky 407/138a, 603 00 Brno, www.livingstav.cz, info@livingstav.cz, +420 606 374 102; ID DS: yr7lucj</div> <div>VEŠKERÉ INFORMACE NA TOMTO VÝKRESE JSOU DUŠEVNÍM VLASTNICTVÍM FIRMY LIVINGSTAV S.R.O., BEZ SOUHLASU NESMÍ BÝT KOPÍROVÁNY A POSKYTOVÁNY TŘETÍ OSOBĚ</div>	
Ing. Klára Konečná		Ing. Klára Konečná	Ing.Václav Nevřiva		
investor	Město Břeclav, Náměstí T.G.Masaryka 42/3, 690 02 Břeclav				
místo stavby	Písničky 1745/30, 690 03 Břeclav; k.ú. Břeclav, parc. č. 1108 a 3865				
název akce	Dětská skupina Písničky Břeclav			stupeň	DUR+DSP
stavební objekt	SO01 - Dětská skupina			číslo zakázky	L23-236
				datum	06/2024
				formát	A3
část projektu	D.1.4.4. Gastrotechnologie			měřítko	číslo výkresu
název výkresu	Dispozice 1NP a 2NP - Požadavky ELEKTRO			1:50	D.1.4.4-103